

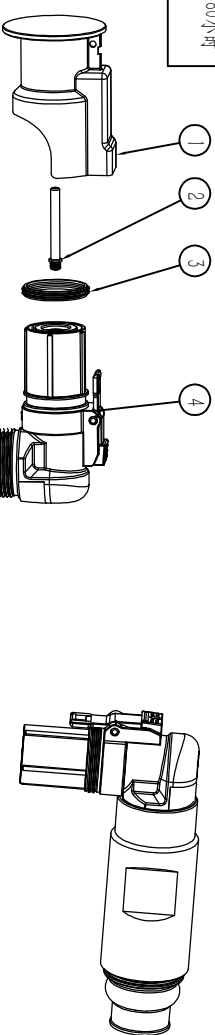
订购信息 ordering information

BMP28	X	-	30	1	-	95	-	Y01
键位:	橙色	黄色	绿色	红色	蓝色	紫色	白色	透明
高压互锁:	0非高压互锁	1高压互锁	2高压互锁	3高压互锁	4高压互锁	5高压互锁	6高压互锁	7高压互锁
线径大小:	95=95mm ²	100=100mm ²	110=110mm ²	120=120mm ²	130=130mm ²	140=140mm ²	150=150mm ²	160=160mm ²
显示屏要求:	Y01: 336小时	Y02: 480小时	Y03: 600小时	Y04: 720小时	Y05: 840小时	Y06: 960小时	Y07: 1080小时	Y08: 1200小时

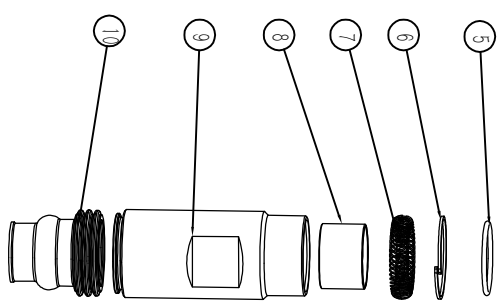
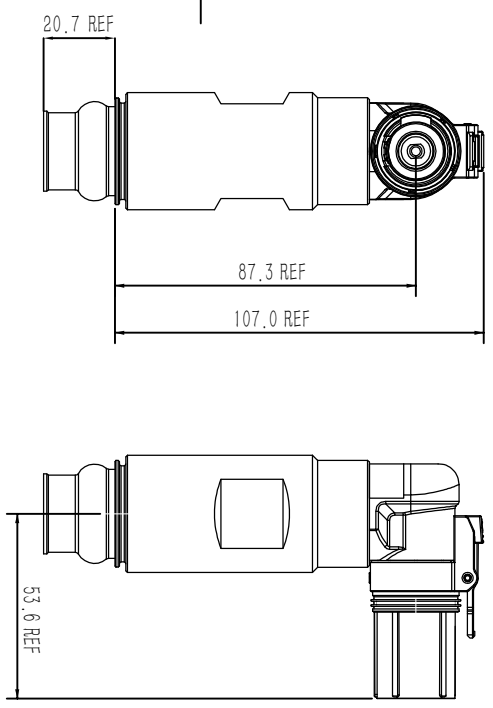
客户图纸

版本	ECN#	变更内容	编制	审批	日期
A	-	首次发行	王富生	M.D	2024/10/28

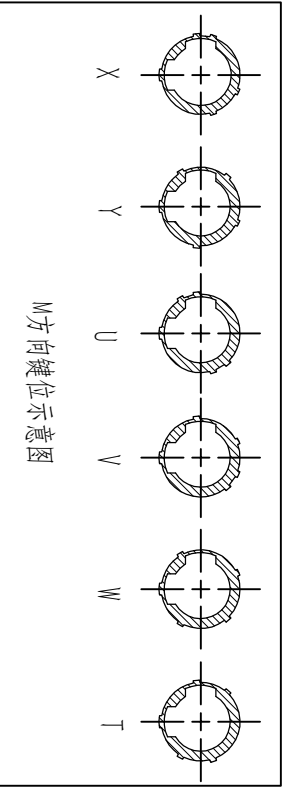
版本变更记录



- 规格参数:
- 1. 工作温度: -40°C~+128°C.
 - 2. 额定电压: 310A (Max).
 - 3. 额定电压: 1500 VDC.
 - 4. 绝缘电阻: 280Ω.
 - 5. 耐压: 550MΩ (高压互锁), 500 VAC/6000 VDC, 500 VAC (高压互锁).
 - 6. 防护等级: IP68 & IP69K (IP68: 1米水深48小时), IPXXB & IPXXD.
 - 7. 电磁屏蔽 (屏蔽功能只限于屏蔽产品).
 - 8. 机械寿命: 100 Mn.
 - 9. 带当动二次锁扣.
 - 10. 带高压互锁 (高压互锁功能只限于带高压互锁产品).



料号	产品描述
BMP28X-301-95	BMP300A 弯头 X键位 带互锁 95平方
BMP28Y-301-95	BMP300A 弯头 Y键位 带互锁 95平方
BMP28U-301-95	BMP300A 弯头 U键位 带互锁 95平方
BMP28V-301-95	BMP300A 弯头 V键位 带互锁 95平方
BMP28W-301-95	BMP300A 弯头 W键位 带互锁 95平方
BMP28T-301-95	BMP300A 弯头 T键位 带互锁 95平方



BALE		成都市百勤新能源科技有限公司	
重量	材料:	产品名称:	BMP300A 弯头 95平方
设计	王富生	日期	2024/10/28
审核		页面	1/1
批准		未注公差 (mm):	1位公差: ±1.0 2位公差: ±0.5 3位公差: ±0.2 角度: ±2°
		物料编号:	见表格
		图纸编号:	BMP28-301-95

版权归百勤所有, 未经允许, 不得转载, 违者必究

1 2 3 4